



TT con ferry - Estancia corta en bungalow - Completo para 2026 - Disponible para 2027 y 2028

7 días / 6 noches

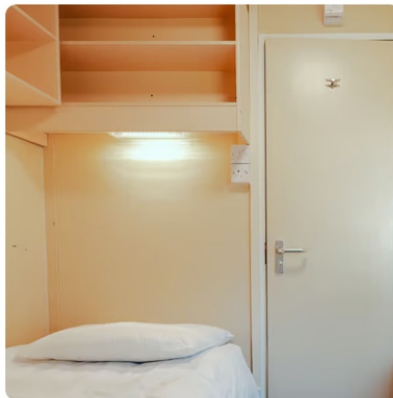
Desde Inglaterra, dirijase a la Isla de Man para disfrutar de una escapada de seis días. En el programa: carreras espectaculares y exploración de una isla magnífica.

Unas vacaciones autoguiadas con una aplicación exclusiva, una auténtica biblia de la Isla de Man y de la asistencia a las carreras.

SU PROGRAMA

Día 1 - Travesía Inglaterra - Isla de Man

Embarque en Inglaterra en Liverpool o Heysham. El horario exacto se comunicará más adelante y la compañía de transbordadores se reserva el derecho a modificarlo. En cuanto llegue a Douglas, podrá dirigirse a su alojamiento, situado a tiro de piedra de los paddocks y de la línea de salida de la carrera.



Día 2 - Cursos Supersport y Sidecar

Y ahí lo tienen, el primer día en el circuito Mountain Road. Hoy se disputa la segunda carrera de las categorías Monster Energy Supersport, seguida de la espectacular carrera de sidecares.



Día 3 - Ballenas o tumbonas

La Isla de Man está rodeada por 153 km de costa. Hacia el Oeste, la fauna ofrece magníficas vistas de tiburones ballena, ballenas y delfines. Una docena de barcos faenan en la zona, y los aficionados pueden incluso practicar submarinismo en el que está reconocido como uno de los mejores lugares de las Islas Británicas. También puede aprovechar este día libre de regatas para pasear por la isla o relajarse.

También es libre de coger su moto y descubrir las carreteras que acaparan tanta atención.



Día 4 - Superstock y Supertwin

La acción de hoy incluye las segundas carreras de la RL360 Superstock, seguidas de la Bennetts Supertwin más tarde ese mismo día.



Día 5 - La reina de las carreras

Último día de carreras en la Isla de Man, y hoy se trata de la carrera más importante: el Milwaukee Senior TT. Esta es la carrera que todos los pilotos quieren ganar, y créenos, ¡van a por todas! La elección de la moto depende de ellos, pero todos llevarán sus Superbikes.



Día 6 - Día libre

Aproveche este día para descubrir la Isla de Man y su cultura: castillos, iglesias, museos, parajes naturales....



Día 7 - Volver a Inglaterra

Salida de Douglas hacia Liverpool o Heysham. Los horarios exactos se anunciarán más adelante. Háganos saber si desea que organicemos su alojamiento en Heysham o, por qué no, en el cercano Distrito de los Lagos.

Fin de la estancia.



Información contractual

TARIFAS

Precio de 2570 euros por persona.

OPCIONES

Suplemento por cada moto adicional más allá de una moto para dos (pasajeros que comparten el mismo alojamiento) para la travesía de ida y vuelta en ferry. : 259 euros por persona.

Suplemento por persona sola en bungalow individual : 2140 euros por persona.

EL PRECIO INCLUYE

Viajes de ida y vuelta en ferry entre Inglaterra y la Isla de Man



Alojamiento en el IOMTT Pop Up Village - confort de hotel (habitación con 2 camas y baño privado)

Desayunos

Acceso a nuestra aplicación personalizada, una guía excepcional de la Isla de Man y de los mejores lugares para ver las carreras.

Presencia in situ de un representante francófono.

EL PRECIO NO INCLUYE

Travesías a Inglaterra (a petición)

Comidas y bebidas no incluidas en el programa

Seguro

ETA (autorización electrónica de viaje)

Todo lo no mencionado en "El precio incluye".

NIVEL DE DIFICULTAD

Según los deseos del piloto.

TRANSPORTAR SUS PERTENENCIAS

Traslado del equipaje a la moto

ALOJAMIENTO

Noches en el pueblo IOMTT - comodidad del hotel (basado en dos personas por alojamiento - ver suplemento para ocupación individual).

TAMAÑO DEL GRUPO

de una persona

SALIDA

Puerto de Liverpool o Heysham. Los horarios exactos se anunciarán más adelante y la compañía de transbordadores se reserva el derecho a modificarlos.

DISPERSIÓN

Puerto de Liverpool o Heysham. Los horarios exactos se anunciarán más adelante y la compañía de transbordadores se reserva el derecho a modificarlos.

INFORMACIÓN IMPORTANTE

Para entrar en el Reino Unido y la Isla de Man es necesario un pasaporte válido. También es necesario solicitar una autorización electrónica de viaje (ETA) antes de viajar al Reino Unido.

Un representante francófono de nuestra agencia estará a su disposición para responder a sus preguntas.

Precio por persona, basado en 2 personas en un bungalow, incluyendo 1 piloto y 1 pasajero. Consulte la sección de opciones si tiene más pilotos o viaja solo.

El programa propuesto en este presupuesto se da a título indicativo, sujeto a modificaciones por parte de la dirección de la carrera.